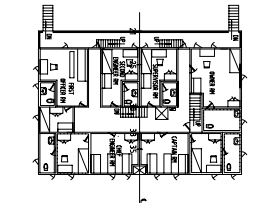
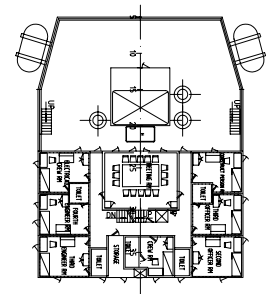
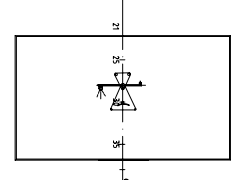
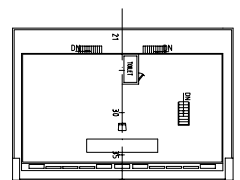


PRINCIPAL PARTICULARS

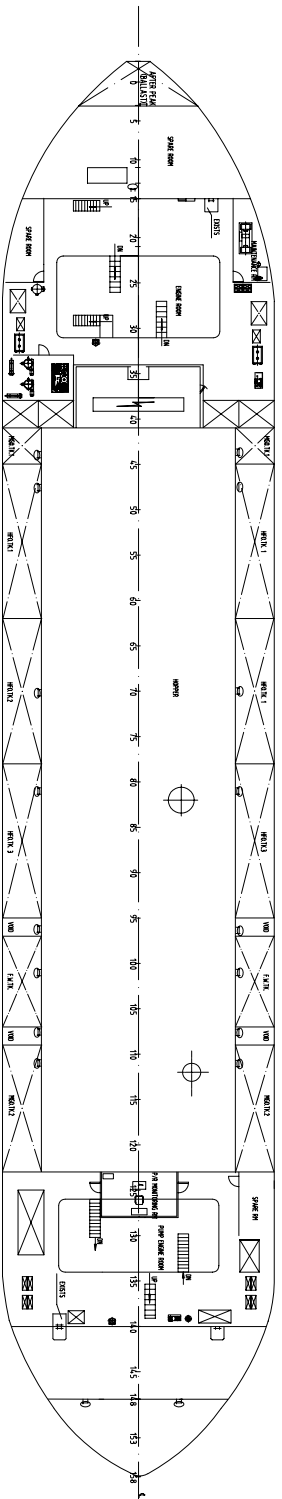
LENGTH overall	114.60m
LENGTH hd	108.00m
BREADTH moulded	21.00m
DEPTH moulded	9.20m
DESIGNED DRAUGHT	7.15m
DISPLACEMENT	14,577t
HOPPER CAPACITY	7000m ³
NAVIGATION SPEED	13.0kn
CREW	34P

GENERAL ARRANGEMENT	
船名	SY Y911-050-01
船型	通用型
船主	上海星宇船务有限公司
建造日期	2006.3
建造地点	上海
建造厂	上海外高桥造船有限公司
设计	上海外高桥造船有限公司
审核	上海外高桥造船有限公司
批准	上海外高桥造船有限公司
比例	1:200
图号	SY Y911-050-01
日期	2006.3

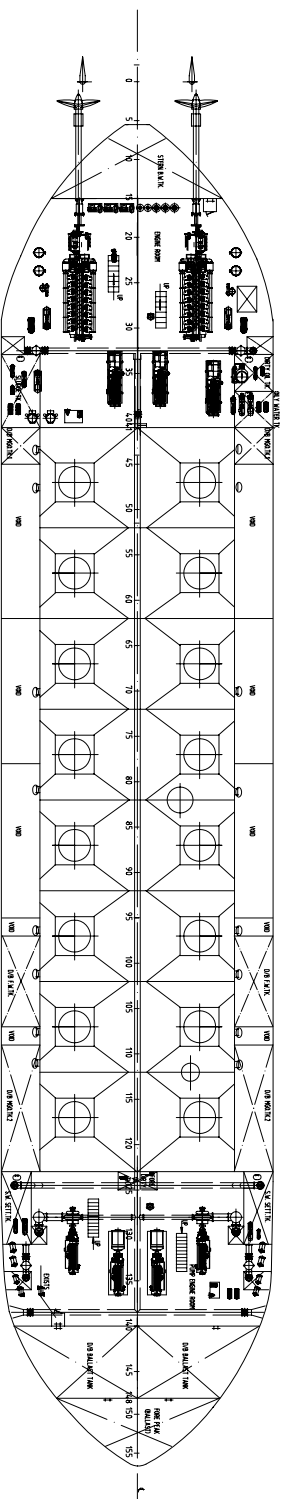


A DECK

B DECK

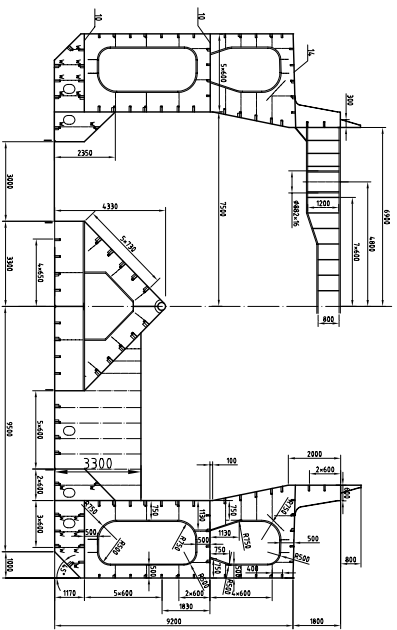


PLATFORM DECK



BOTTOM

UPPER SECTION



1000#TRAILING SECTION UPPER DECK		SXY911-050-01	
GENERAL ARRANGEMENT		第 2 号 第 1 五 册	
		第 2 号 第 2 号	
设计	设计	审核	审核
校对	校对	校对	校对
制图	制图	制图	制图
日期	日期	日期	日期
2016.1	2016.1	2016.1	2016.1
上海昆宇船务有限公司			